



SALINAN

PERATURAN BUPATI SRAGEN  
NOMOR 65 TAHUN 2021

TENTANG

PERUBAHAN ATAS PERATURAN BUPATI SRAGEN NOMOR 42 TAHUN 2020  
TENTANG PEMBENTUKAN UNIT PELAKSANA TEKNIS DAERAH  
KABUPATEN SRAGEN

DENGAN RAHMAT TUHAN YANG MAHA ESA

BUPATI SRAGEN,

- Menimbang
- a. bahwa untuk melaksanakan ketentuan Pasal 7 Peraturan Daerah Kabupaten Sragen Nomor 5 Tahun 2016 tentang Pembentukan dan Susunan Perangkat Daerah sebagaimana telah diubah beberapa kali terakhir dengan Peraturan Daerah Kabupaten Sragen Nomor 3 Tahun 2021 tentang Perubahan Kedua atas Peraturan Daerah Nomor 5 Tahun 2016 tentang Pembentukan dan Susunan Perangkat Daerah, Peraturan Bupati Sragen Nomor 42 Tahun 2020 tentang Pembentukan Unit Pelaksana Teknis Daerah Kabupaten Sragen perlu diubah dan disesuaikan;
  - b. bahwa berdasarkan pertimbangan sebagaimana dimaksud dalam huruf a, perlu menetapkan Peraturan Bupati tentang Perubahan atas Peraturan Bupati Sragen Nomor 42 Tahun 2020 tentang Pembentukan Unit Pelaksana Teknis Daerah Kabupaten Sragen;
- Mengingat
1. Undang-Undang Nomor 13 Tahun 1950 tentang Pembentukan Daerah-daerah kabupaten dalam lingkungan Propinsi Jawa Tengah (Berita Negara Republik Indonesia Tahun 1950 Nomor 42);
  2. Undang-Undang Nomor 5 Tahun 2014 tentang Aparatur Sipil Negara (Lembaran Negara Republik Indonesia Tahun 2014 Nomor 6, Tambahan Lembaran Negara Republik Indonesia Nomor 5494);

3. Undang-Undang Nomor 23 Tahun 2014 tentang Pemerintahan Daerah (Lembaran Negara Republik Indonesia Tahun 2014 Nomor 244, Tambahan Lembaran Negara Republik Indonesia Nomor 5587), sebagaimana telah diubah beberapa kali terakhir dengan Undang-Undang Nomor 11 Tahun 2020 tentang Cipta Kerja (Lembaran Negara Republik Indonesia Tahun 2020 Nomor 245, Tambahan Lembaran Negara Republik Indonesia Nomor 6573);
4. Undang-Undang Nomor 30 Tahun 2014 tentang Administrasi Pemerintahan (Lembaran Negara Republik Indonesia Tahun 2014 Nomor 292, Tambahan Lembaran Negara Republik Indonesia Nomor 5601);
5. Peraturan Pemerintah Nomor 18 Tahun 2016 tentang Perangkat Daerah (Lembaran Negara Republik Indonesia Tahun 2016 Nomor 114, Tambahan Lembaran Negara Republik Indonesia Nomor 5887) sebagaimana telah diubah dengan Peraturan Pemerintah Nomor 72 Tahun 2019 tentang Perubahan atas Peraturan Pemerintah Nomor 18 Tahun 2016 tentang Perangkat Daerah (Lembaran Negara Republik Indonesia Tahun 2019 Nomor 187, Tambahan Lembaran Negara Republik Indonesia Nomor 6402);
6. Peraturan Menteri Dalam Negeri Nomor 12 Tahun 2017 tentang Pedoman Pembentukan dan Klasifikasi Cabang Dinas dan Unit Pelaksana Teknis Daerah;
7. Peraturan Menteri Kesehatan Nomor 43 Tahun 2019 tentang Pusat Kesehatan Masyarakat;
8. Peraturan Daerah Kabupaten Sragen Nomor 5 Tahun 2016 tentang Pembentukan dan Susunan Perangkat Daerah Kabupaten Sragen (Lembaran Daerah Kabupaten Sragen Tahun 2016 Nomor 5, Tambahan Lembaran Daerah Kabupaten Sragen Nomor 3) sebagaimana telah diubah beberapa kali terakhir dengan Peraturan Daerah Kabupaten Sragen Nomor 3 Tahun 2021 tentang Perubahan Kedua atas Peraturan Daerah Kabupaten Sragen Nomor 5 Tahun 2016 tentang Pembentukan dan Susunan Perangkat Daerah Kabupaten Sragen (Lembaran Daerah Kabupaten Sragen Tahun 2021 Nomor 3, Tambahan Lembaran Daerah Kabupaten Sragen Nomor 1);

MEMUTUSKAN:

Menetapkan : PERATURAN BUPATI TENTANG PERUBAHAN ATAS PERATURAN BUPATI SRAGEN NOMOR 42 TAHUN 2020 TENTANG PEMBENTUKAN UNIT PELAKSANA TEKNIS DAERAH KABUPATEN SRAGEN.

Pasal I

Beberapa ketentuan dalam Peraturan Bupati Sragen Nomor 42 Tahun 2020 tentang Pembentukan Unit Pelaksana Teknis Daerah Kabupaten Sragen (Berita Daerah Kabupaten Sragen Tahun 2020 Nomor 42) diubah sebagai berikut:

1. Ketentuan Pasal 4 diubah, sehingga berbunyi sebagai berikut:

Pasal 4

Dengan Peraturan Bupati ini dibentuk UPTD pada:

- a. Dinas Pendidikan dan Kebudayaan;
- b. Dinas Kesehatan;
- c. Dinas Pekerjaan Umum;
- d. Dinas Koperasi, Usaha Kecil dan Menengah, Perindustrian, dan Perdagangan;
- e. Dinas Pertanian dan Ketahanan Pangan;
- f. Dinas Peternakan dan Perikanan;
- g. Dinas Perhubungan; dan
- h. Dinas Tenaga Kerja.

2. Ketentuan Pasal 5 diubah sehingga berbunyi sebagai berikut:

Pasal 5

- (1) UPTD pada Dinas Pendidikan dan Kebudayaan adalah UPTD Satuan Pendidikan pada jenjang Pendidikan Anak Usia Dini dan Pendidikan Dasar, meliputi:
  - a. TK;
  - b. SD; dan
  - c. SMP.
- (2) Klasifikasi tidak berlaku untuk UPTD Satuan Pendidikan.
- (3) Nomenklatur UPTD sebagaimana dimaksud pada ayat (1) diubah sebagaimana tercantum dalam Lampiran I yang merupakan bagian tidak terpisahkan dari Peraturan Bupati ini.

3. Ketentuan Pasal 11 diubah sehingga berbunyi sebagai berikut:

Pasal 11

- (1) UPTD pada Dinas Kesehatan, terdiri atas:
  - a. UPTD Laboratorium Kesehatan; dan
  - b. UPTD Instalasi Farmasi.
- (2) Selain UPTD sebagaimana dimaksud pada ayat (1), pada Dinas Kesehatan terdapat Puskesmas sebagai unit organisasi bersifat fungsional yang memberikan layanan secara profesional.
- (3) Puskesmas sebagaimana dimaksud pada ayat (2) terdiri atas:
  - a. Puskesmas Kalijambe;
  - b. Puskesmas Plupuh I;
  - c. Puskesmas Plupuh II;
  - d. Puskesmas Masaran I;
  - e. Puskesmas Masaran II
  - f. Puskesmas Kedawung I;
  - g. Puskesmas Kedawung II;
  - h. Puskesmas Sambirejo;
  - i. Puskesmas Gondang;
  - j. Puskesmas Sambungmacan I;
  - k. Puskesmas Sambungmacan II;
  - l. Puskesmas Ngrampal;
  - m. Puskesmas Karangmalang;
  - n. Puskesmas Sragen;
  - o. Puskesmas Sidoharjo;
  - p. Puskesmas Tanon I;
  - q. Puskesmas Tanon II;
  - r. Puskesmas Gemolong;
  - s. Puskesmas Miri;
  - t. Puskesmas Sumberlawang;
  - u. Puskesmas Mondokan;
  - v. Puskesmas Sukodono;
  - w. Puskesmas Gesi;
  - x. Puskesmas Tangen; dan
  - y. Puskesmas Jenar.

4. Ketentuan Pasal 12 diubah sehingga berbunyi sebagai berikut:

Pasal 12

- (1) Klasifikasi tidak berlaku untuk Puskesmas.
- (2) Klasifikasi UPTD Laboratorium Kesehatan merupakan UPTD Kelas B.
- (3) Klasifikasi UPTD Instalasi Farmasi merupakan UPTD Kelas A.

5. Ketentuan Pasal 15 diubah sehingga berbunyi sebagai berikut:

Pasal 15

- (1) Susunan organisasi Puskesmas terdiri atas:
    - a. kepala;
    - b. kepala tata usaha;
    - c. penanggung jawab; dan
    - d. kelompok jabatan fungsional.
  - (2) Bagan susunan organisasi Puskesmas sebagaimana dimaksud pada ayat (1) tercantum dalam Lampiran II yang merupakan bagian tidak terpisahkan dari Peraturan Bupati ini.
6. Ketentuan Pasal 22 diubah sehingga berbunyi sebagai berikut:

Pasal 22

- UPTD pada Dinas Pekerjaan Umum, terdiri atas:
- a. UPTD Peralatan, Perbengkelan, dan Laboratorium; dan
  - b. UPTD Pengelolaan Air Limbah Domestik.
7. Ketentuan Pasal 23 diubah, sehingga berbunyi sebagai berikut:

Pasal 23

- Klasifikasi UPTD Peralatan, Perbengkelan, dan Laboratorium merupakan UPTD Kelas B.
8. Ketentuan Pasal 24 diubah, sehingga berbunyi sebagai berikut:

Pasal 24

- UPTD Peralatan, Perbengkelan, dan Laboratorium dipimpin oleh kepala, yang dalam melaksanakan tugasnya berkedudukan di bawah dan bertanggung jawab kepada Kepala Dinas Pekerjaan Umum.
9. Bagian Ketiga Paragraf 3 dihapus.
  10. Pasal 27 dihapus.
  11. Pasal 28 dihapus.
  12. Pasal 29 dihapus.
  13. Bagian Keempat dihapus.
  14. Pasal 30 dihapus.
  15. Ketentuan Pasal 32 diubah, sehingga berbunyi sebagai berikut:

Pasal 32

UPTD Pengelolaan Air Limbah Domestik dipimpin oleh kepala, yang dalam melaksanakan tugasnya berkedudukan di bawah dan bertanggung jawab kepada Kepala Dinas Pekerjaan Umum.

16. Ketentuan Bagian Kelima diubah, sehingga berbunyi sebagai berikut:

Bagian Kelima

UPTD pada Dinas Koperasi, Usaha Kecil dan Menengah, Perindustrian, dan Perdagangan

17. Ketentuan Pasal 35 diubah, sehingga berbunyi sebagai berikut:

Pasal 35

UPTD pada Dinas Koperasi, Usaha Kecil dan Menengah, Perindustrian, dan Perdagangan adalah UPTD Unit Metrologi Legal.

18. Ketentuan Pasal 37 diubah, sehingga berbunyi sebagai berikut:

Pasal 37

UPTD Unit Metrologi Legal dipimpin oleh kepala, yang dalam melaksanakan tugasnya bekedudukan di bawah dan bertanggung jawab kepada Kepala Dinas Koperasi, Usaha Kecil dan Menengah, Perindustrian, dan Perdagangan.

Pasal II

Peraturan Bupati ini mulai berlaku pada tanggal diundangkan.

Agar setiap orang dapat mengetahuinya, memerintahkan pengundangan Peraturan Bupati ini dengan penempatannya dalam Berita Daerah Kabupaten Sragen.

Salinan sesuai dengan aslinya  
SEKRETARIAT DAERAH  
KABUPATEN SRAGEN  
Kepala Bagian Hukum



PRIJO DWIATMANTO, S.Pd, S.H., M.Si  
Pembina  
NIP. 19700822 199803 1007

Ditetapkan di Sragen  
pada tanggal 14-12-2021

BUPATI SRAGEN,

ttd

KUSDINAR UNTUNG YUNI SUKOWATI

Diundangkan di Sragen  
pada tanggal 14-12-2021

SEKRETARIS DAERAH KABUPATEN SRAGEN,

ttd

TATAG PRABAWANTO B.

BERITA DAERAH KABUPATEN SRAGEN TAHUN 2021 NOMOR 65

LAMPIRAN I  
PERATURAN BUPATI SRAGEN  
NOMOR 65 TAHUN 2021  
TENTANG  
PERUBAHAN ATAS PERATURAN  
BUPATI SRAGEN NOMOR 42 TAHUN  
2020 TENTANG PEMBENTUKAN UNIT  
PELAKSANA TEKNIS DAERAH  
KABUPATEN SRAGEN

NOMENKLATUR UPTD SATUAN PENDIDIKAN  
JENJANG TK, SD DAN SMP

1. TK Negeri Pembina Gondang
2. TK Negeri Pembina Karangmalang
3. TK Negeri Pembina Sragen
4. TK Negeri Gemolong
5. SD Negeri Keden 1
6. SD Negeri Keden 2
7. SD Negeri Keden 3
8. SD Negeri Trobayan
9. SD Negeri Kalimacan
10. SD Negeri Jetiskarangpung 1
11. SD Negeri Krikilan 1
12. SD Negeri Krikilan 2
13. SD Negeri Bukuran 1
14. SD Negeri Bukuran 2
15. SD Negeri Ngebung 1
16. SD Negeri Tegalombo 1
17. SD Negeri Tegalombo 2
18. SD Negeri Banaran 1
19. SD Negeri Banaran 2
20. SD Negeri Karangjati
21. SD Negeri Saren 1
22. SD Negeri Saren 2
23. SD Negeri Sambirembe 1
24. SD Negeri Sambirembe 2
25. SD Negeri Donoyudan
26. SD Negeri Wonorejo 1
27. SD Negeri Wonorejo 2
28. SD Negeri Karangwaru 1
29. SD Negeri Karangwaru 2
30. SD Negeri Ngrombo 1
31. SD Negeri Sambirejo 1
32. SD Negeri Sambirejo 2
33. SD Negeri Sambirejo 3
34. SD Negeri Somomorodukuh 1
35. SD Negeri Somomorodukuh 2
36. SD Negeri Cangkol 1

37. SD Negeri Cangkol 2
38. SD Negeri Cangkol 3
39. SD Negeri Manyarejo
40. SD Negeri Pungsari 1
41. SD Negeri Pungsari 2
42. SD Negeri Jembangan 1
43. SD Negeri Jembangan 2
44. SD Negeri Sidokerto
45. SD Negeri Jabung 2
46. SD Negeri Gedongan
47. SD Negeri Plupuh 1
48. SD Negeri Plupuh 2
49. SD Negeri Dari 1
50. SD Negeri Dari 2
51. SD Negeri Karanganyar 2
52. SD Negeri Karungan 1
53. SD Negeri Karungan 2
54. SD Negeri Gentanbanaran 1
55. SD Negeri Gentanbanaran 2
56. SD Negeri Sidodadi 1
57. SD Negeri Sidodadi 2
58. SD Negeri Karangmalang 1
59. SD Negeri Karangmalang 2
60. SD Negeri Kribet 1
61. SD Negeri Kribet 2
62. SD Negeri Kribet 3
63. SD Negeri Sepat 1
64. SD Negeri Sepat 2
65. SD Negeri Sepat 3
66. SD Negeri Sepat 4
67. SD Negeri Jirapan 1
68. SD Negeri Jirapan 2
69. SD Negeri Jirapan 3
70. SD Negeri Jirapan 4
71. SD Negeri Gebang 1
72. SD Negeri Gebang 2
73. SD Negeri Gebang 3
74. SD Negeri Gebang 4
75. SD Negeri Dawungan 1
76. SD Negeri Dawungan 2
77. SD Negeri Dawungan 3
78. SD Negeri Masaran 1
79. SD Negeri Masaran 2
80. SD Negeri Masaran 3
81. SD Negeri Masaran 4
82. SD Negeri Masaran 5
83. SD Negeri Jati 1
84. SD Negeri Jati 3
85. SD Negeri Kliwonan 1
86. SD Negeri Kliwonan 2



87. SD Negeri Kliwonan 3
88. SD Negeri Pilang 1
89. SD Negeri Pilang 2
90. SD Negeri Pringanom 1
91. SD Negeri Pringanom 2
92. SD Negeri Pringanom 3
93. SD Negeri Krikilan 1
94. SD Negeri Krikilan 2
95. SD Negeri Pengkok 1
96. SD Negeri Pengkok 2
97. SD Negeri Pengkok 3
98. SD Negeri Pengkok 4
99. SD Negeri Celep 1
100. SD Negeri Celep 2
101. SD Negeri Celep 3
102. SD Negeri Celep 4
103. SD Negeri Celep 5
104. SD Negeri Karangpelem 1
105. SD Negeri Karangpelem 2
106. SD Negeri Karangpelem 3
107. SD Negeri Mojodoyong 1
108. SD Negeri Mojodoyong 2
109. SD Negeri Mojodoyong 3
110. SD Negeri Mojodoyong 4
111. SD Negeri Jenggrik 1
112. SD Negeri Jenggrik 2
113. SD Negeri Jenggrik 3
114. SD Negeri Jenggrik 4
115. SD Negeri Mojokerto 1
116. SD Negeri Mojokerto 2
117. SD Negeri Mojokerto 3
118. SD Negeri Mojokerto 4
119. SD Negeri Wonorejo 1
120. SD Negeri Wonorejo 2
121. SD Negeri Wonokerso 1
122. SD Negeri Wonokerso 2
123. SD Negeri Wonokerso 3
124. SD Negeri Kedawung 1
125. SD Negeri Kedawung 2
126. SD Negeri Kedawung 3
127. SD Negeri Kedawung 4
128. SD Negeri Bendungan 1
129. SD Negeri Bendungan 3
130. SD Negeri Bendungan 4
131. SD Negeri Bendungan 5
132. SD Negeri Sukorejo
133. SD Negeri Jambeyan 1
134. SD Negeri Jambeyan 2
135. SD Negeri Jambeyan 3
136. SD Negeri Jetis 1

137. SD Negeri Jetis 2
138. SD Negeri Jetis 3
139. SD Negeri Musuk 1
140. SD Negeri Musuk 2
141. SD Negeri Musuk 3
142. SD Negeri Kadipiro 1
143. SD Negeri Kadipiro 2
144. SD Negeri Kadipiro 3
145. SD Negeri Sambirejo 1
146. SD Negeri Sambirejo 3
147. SD Negeri Sambirejo 4
148. SD Negeri Blimbing 1
149. SD Negeri Blimbing 3
150. SD Negeri Dawung 1
151. SD Negeri Dawung 2
152. SD Negeri Dawung 3
153. SD Negeri Dawung 4
154. SD Negeri Sambu 1
155. SD Negeri Sambu 2
156. SD Negeri Sambu 3
157. SD Negeri Sambu 4
158. SD Negeri Srimulyo 1
159. SD Negeri Srimulyo 2
160. SD Negeri Srimulyo 3
161. SD Negeri Srimulyo 4
162. SD Negeri Tegalrejo 1
163. SD Negeri Tegalrejo 2
164. SD Negeri Tunggul 1
165. SD Negeri Tunggul 2
166. SD Negeri Tunggul 4
167. SD Negeri Glonggong 1
168. SD Negeri Glonggong 2
169. SD Negeri Kaliwedi 1
170. SD Negeri Kaliwedi 2
171. SD Negeri Kaliwedi 3
172. SD Negeri Wonotolo 1
173. SD Negeri Wonotolo 2
174. SD Negeri Wonotolo 3
175. SD Negeri Wonotolo 4
176. SD Negeri Plosorejo 1
177. SD Negeri Plosorejo 2
178. SD Negeri Gondang 1
179. SD Negeri Gondang 2
180. SD Negeri Gondang 4
181. SD Negeri Gondang 5
182. SD Negeri Gondang 6
183. SD Negeri Gondang 7
184. SD Negeri Bumiaji 1
185. SD Negeri Bumiaji 2
186. SD Negeri Bumiaji 3

187. SD Negeri Bumiaji 4
188. SD Negeri Plumbon 1
189. SD Negeri Plumbon 2
190. SD Negeri Karanganyar 2
191. SD Negeri Karanganyar 3
192. SD Negeri Cemeng 1
193. SD Negeri Cemeng 2
194. SD Negeri Cemeng 4
195. SD Negeri Bedoro 1
196. SD Negeri Bedoro 2
197. SD Negeri Bedoro 3
198. SD Negeri Bedoro 4
199. SD Negeri Toyogo 1
200. SD Negeri Toyogo 2
201. SD Negeri Banyurip 1
202. SD Negeri Banyurip 2
203. SD Negeri Banyurip 3
204. SD Negeri Gringging 1
205. SD Negeri Gringging 2
206. SD Negeri Gringging 3
207. SD Negeri Gringging 4
208. SD Negeri Banaran 1
209. SD Negeri Banaran 2
210. SD Negeri Banaran 3
211. SD Negeri Banaran 4
212. SD Negeri Banaran 5
213. SD Negeri Sambungmacan 1
214. SD Negeri Sambungmacan 2
215. SD Negeri Sambungmacan 3
216. SD Negeri Sambungmacan 4
217. SD Negeri Ngarum 1
218. SD Negeri Ngarum 2
219. SD Negeri Ngarum 3
220. SD Negeri Bener 1
221. SD Negeri Bener 2
222. SD Negeri Bener 3
223. SD Negeri Bener 4
224. SD Negeri Pilangsari 1
225. SD Negeri Pilangsari 2
226. SD Negeri Pilangsari 3
227. SD Negeri Bandung 1
228. SD Negeri Bandung 2
229. SD Negeri Kebonromo 1
230. SD Negeri Kebonromo 2
231. SD Negeri Kebonromo 3
232. SD Negeri Kebonromo 4
233. SD Negeri Kebonromo 5
234. SD Negeri Gabus 1
235. SD Negeri Gabus 2
236. SD Negeri Gabus 3

237. SD Negeri Gabus 4
238. SD Negeri Karangudi 1
239. SD Negeri Karangudi 2
240. SD Negeri Karangudi 3
241. SD Negeri Klandungan 1
242. SD Negeri Klandungan 2
243. SD Negeri Klandungan 3
244. SD Negeri Kedungwaduk 1
245. SD Negeri Kedungwaduk 2
246. SD Negeri Kedungwaduk 3
247. SD Negeri Kedungwaduk 4
248. SD Negeri Jurangjero 2
249. SD Negeri Jurangjero 3
250. SD Negeri Jurangjero 4
251. SD Negeri Saradan 1
252. SD Negeri Plosokerep 1
253. SD Negeri Plosokerep 2
254. SD Negeri Plosokerep 3
255. SD Negeri Guworejo 1
256. SD Negeri Guworejo 2
257. SD Negeri Guworejo 3
258. SD Negeri Guworejo 4
259. SD Negeri Puro 1
260. SD Negeri Puro 2
261. SD Negeri Puro 3
262. SD Negeri Puro 4
263. SD Negeri Mojorejo 1
264. SD Negeri Mojorejo 2
265. SD Negeri Mojorejo 3
266. SD Negeri Mojorejo 5
267. SD Negeri Pelemgadung 1
268. SD Negeri Pelemgadung 2
269. SD Negeri Pelemgadung 3
270. SD Negeri Plumbungan 1
271. SD Negeri Plumbungan 2
272. SD Negeri Plumbungan 4
273. SD Negeri Plumbungan 5
274. SD Negeri Kroyo
275. SD Negeri Kroyo 1
276. SD Negeri Kroyo 2
277. SD Negeri Kroyo 3
278. SD Negeri Kroyo 4
279. SD Negeri Sine 1
280. SD Negeri Sine 2
281. SD Negeri Sine 3
282. SD Negeri Mojo 58
283. SD Negeri Mojomulyo 2
284. SD Negeri Sragen 1
285. SD Negeri Sragen 2
286. SD Negeri Sragen 3

287. SD Negeri Sragen 4
288. SD Negeri Sragen 6
289. SD Negeri Sragen 12
290. SD Negeri Sragen 14
291. SD Negeri Sragen 15
292. SD Negeri Sragen 16
293. SD Negeri Sragen 18
294. SD Negeri Teguhan
295. SD Negeri Nglorog 1
296. SD Negeri Nglorog 3
297. SD Negeri Nglorog 4
298. SD Negeri Nglorog 5
299. SD Negeri Karangtengah 1
300. SD Negeri Karangtengah 3
301. SD Negeri Tangkil 1
302. SD Negeri Tangkil 3
303. SD Negeri Kedungupit 1
304. SD Negeri Kedungupit 3
305. SD Negeri Kedungupit 4
306. SD Negeri Bentak 2
307. SD Negeri Purwosuman 1
308. SD Negeri Purwosuman 2
309. SD Negeri Purwosuman 4
310. SD Negeri Purwosuman 5
311. SD Negeri Patihan 1
312. SD Negeri Patihan 2
313. SD Negeri Duyungan 1
314. SD Negeri Duyungan 2
315. SD Negeri Duyungan 3
316. SD Negeri Jetak 1
317. SD Negeri Jetak 2
318. SD Negeri Jetak 4
319. SD Negeri Sidoharjo 2
320. SD Negeri Sidoharjo 3
321. SD Negeri Singopadu 1
322. SD Negeri Singopadu 2
323. SD Negeri Taraman 1
324. SD Negeri Taraman 3
325. SD Negeri Tenggak 1
326. SD Negeri Tenggak 2
327. SD Negeri Sribit 1
328. SD Negeri Jambanan 2
329. SD Negeri Jambanan 3
330. SD Negeri Pandak 1
331. SD Negeri Pandak 2
332. SD Negeri Karangasem 1
333. SD Negeri Karangasem 2
334. SD Negeri Slogo 1
335. SD Negeri Jono 1
336. SD Negeri Jono 2

337. SD Negeri Gawan 1
338. SD Negeri Kecik 2
339. SD Negeri Kecik 3
340. SD Negeri Pengkol 1
341. SD Negeri Pengkol 2
342. SD Negeri Suwatu 1
343. SD Negeri Ketro 1
344. SD Negeri Padas 1
345. SD Negeri Padas 2
346. SD Negeri Tanon 1
347. SD Negeri Gabungan 1
348. SD Negeri Gabungan 2
349. SD Negeri Gabungan 3
350. SD Negeri Sambiduwur 1
351. SD Negeri Sambiduwur 2
352. SD Negeri Karangtalun 1
353. SD Negeri Karangtalun 2
354. SD Negeri Bonagung 1
355. SD Negeri Bonagung 2
356. SD Negeri Kalikobok 1
357. SD Negeri Kalikobok 2
358. SD Negeri Gading 1
359. SD Negeri Kaloran 1
360. SD Negeri Kaloran 2
361. SD Negeri Ngembatpadas 1
362. SD Negeri Ngembatpadas 3
363. SD Negeri Kragilan 1
364. SD Negeri Brangkal 1
365. SD Negeri Brangkal 2
366. SD Negeri Jatibatur 1
367. SD Negeri Jatibatur 3
368. SD Negeri Peleman 1
369. SD Negeri Peleman 2
370. SD Negeri Genengduwur 2
371. SD Negeri Tegaldowo 1
372. SD Negeri Tegaldowo 2
373. SD Negeri Gemolong
374. SD Negeri Gemolong 1
375. SD Negeri Gemolong 2
376. SD Negeri Gemolong 3
377. SD Negeri Gemolong 4
378. SD Negeri Kwangen 1
379. SD Negeri Purworejo 1
380. SD Negeri Purworejo 2
381. SD Negeri Jenalas
382. SD Negeri Kalangan
383. SD Negeri Nganti
384. SD Negeri Geneng 1
385. SD Negeri Geneng 2
386. SD Negeri Jeruk 1

387. SD Negeri Jeruk 2
388. SD Negeri Sunggingan 1
389. SD Negeri Girimargo 1
390. SD Negeri Girimargo 3
391. SD Negeri Doyong 1
392. SD Negeri Doyong 2
393. SD Negeri Soko 1
394. SD Negeri Soko 2
395. SD Negeri Soko 3
396. SD Negeri Soko 4
397. SD Negeri Brojol 1
398. SD Negeri Bagor 1
399. SD Negeri Bagor 3
400. SD Negeri Gilirejo 1
401. SD Negeri Gilirejo 2
402. SD Negeri Gilirejo 3
403. SD Negeri Gilirejo 4
404. SD Negeri Gilirejo 5
405. SD Negeri Pendem 2
406. SD Negeri Pendem 3
407. SD Negeri Hadiluwih 1
408. SD Negeri Jati 1
409. SD Negeri Jati 2
410. SD Negeri Jati 3
411. SD Negeri Cepoko 1
412. SD Negeri Cepoko 2
413. SD Negeri Mojopuro 1
414. SD Negeri Mojopuro 3
415. SD Negeri Ngandul 1
416. SD Negeri Ngandul 2
417. SD Negeri Kacangan 1
418. SD Negeri Kacangan 2
419. SD Negeri Pagak 1
420. SD Negeri Tlogotirto 1
421. SD Negeri Tlogotirto 2
422. SD Negeri Ngargosari 1
423. SD Negeri Ngargosari 2
424. SD Negeri Ngargosari 3
425. SD Negeri Ngargosari 4
426. SD Negeri Ngargotirto 1
427. SD Negeri Ngargotirto 3
428. SD Negeri Ngargotirto 4
429. SD Negeri Sono 1
430. SD Negeri Sono 2
431. SD Negeri Tempelrejo 1
432. SD Negeri Trombol 1
433. SD Negeri Trombol 2
434. SD Negeri Pare 1
435. SD Negeri Pare 2
436. SD Negeri Jekani 1

437. SD Negeri Jekani 2
438. SD Negeri Jekani 3
439. SD Negeri Kedawung 1
440. SD Negeri Kedawung 2
441. SD Negeri Kedawung 4
442. SD Negeri Jambangan 1
443. SD Negeri Jambangan 2
444. SD Negeri Gemantar 1
445. SD Negeri Gemantar 2
446. SD Negeri Gemantar 3
447. SD Negeri Sumberejo 1
448. SD Negeri Sumberejo 2
449. SD Negeri Newung 1
450. SD Negeri Newung 2
451. SD Negeri Jatitengah 1
452. SD Negeri Bendo 1
453. SD Negeri Bendo 2
454. SD Negeri Bendo 3
455. SD Negeri Juwok 1
456. SD Negeri Juwok 2
457. SD Negeri Pantirejo 1
458. SD Negeri Majenang 1
459. SD Negeri Majenang 2
460. SD Negeri Majenang 3
461. SD Negeri Karanganom 1
462. SD Negeri Karanganom 2
463. SD Negeri Gebang 1
464. SD Negeri Gebang 2
465. SD Negeri Gebang 3
466. SD Negeri Baleharjo 1
467. SD Negeri Baleharjo 2
468. SD Negeri Baleharjo 3
469. SD Negeri Tanggan 1
470. SD Negeri Tanggan 2
471. SD Negeri Tanggan 3
472. SD Negeri Pilangsari 1
473. SD Negeri Pilangsari 2
474. SD Negeri Blangu 1
475. SD Negeri Blangu 2
476. SD Negeri Blangu 3
477. SD Negeri Gesi 1
478. SD Negeri Gesi 2
479. SD Negeri Srawung 1
480. SD Negeri Poleng 1
481. SD Negeri Poleng 2
482. SD Negeri Slendro 1
483. SD Negeri Slendro 3
484. SD Negeri Katelan 1
485. SD Negeri Katelan 3
486. SD Negeri Katelan 4



487. SD Negeri Dukuh 1
488. SD Negeri Dukuh 2
489. SD Negeri Jekawal 1
490. SD Negeri Jekawal 2
491. SD Negeri Jekawal 3
492. SD Negeri Galeh 1
493. SD Negeri Galeh 2
494. SD Negeri Galeh 3
495. SD Negeri Ngrombo 1
496. SD Negeri Ngrombo 2
497. SD Negeri Ngrombo 3
498. SD Negeri Sigit 2
499. SD Negeri Sigit 3
500. SD Negeri Denanyar 1
501. SD Negeri Denanyar 2
502. SD Negeri Denanyar 3
503. SD Negeri Japoh 1
504. SD Negeri Japoh 2
505. SD Negeri Ngepringan 1
506. SD Negeri Ngepringan 2
507. SD Negeri Ngepringan 3
508. SD Negeri Mlale 1
509. SD Negeri Mlale 2
510. SD Negeri Dawung 1
511. SD Negeri Dawung 2
512. SD Negeri Dawung 3
513. SD Negeri Kandangsapi 1
514. SD Negeri Kandangsapi 2
515. SD Negeri Kandangsapi 3
516. SD Negeri Jenar 1
517. SD Negeri Jenar 2
518. SD Negeri Banyurip 1
519. SD Negeri Banyurip 2
520. SD Negeri Banyurip 3
521. SMP Negeri 1 Kalijambe
522. SMP Negeri 2 Kalijambe
523. SMP Negeri 1 Plupuh
524. SMP Negeri 2 Plupuh
525. SMP Negeri 1 Masaran
526. SMP Negeri 2 Masaran
527. SMP Negeri 1 Kedawung
528. SMP Negeri 2 Kedawung
529. SMP Negeri 1 Sambirejo
530. SMP Negeri 2 Sambirejo
531. SMP Negeri 3 Satu Atap Sambirejo
532. SMP Negeri 1 Gondang
533. SMP Negeri 2 Gondang
534. SMP Negeri 1 Sambungmacan
535. SMP Negeri 2 Sambungmacan
536. SMP Negeri 1 Ngrampal

537. SMP Negeri 2 Ngrampal
538. SMP Negeri 1 Karangmalang
539. SMP Negeri 2 Karangmalang
540. SMP Negeri 1 Sragen
541. SMP Negeri 2 Sragen
542. SMP Negeri 3 Sragen
543. SMP Negeri 4 Sragen
544. SMP Negeri 5 Sragen
545. SMP Negeri 6 Sragen
546. SMP Negeri 1 Sidoharjo
547. SMP Negeri 2 Sidoharjo
548. SMP Negeri 1 Tanon
549. SMP Negeri 2 Tanon
550. SMP Negeri 1 Gemolong
551. SMP Negeri 2 Gemolong
552. SMP Negeri 3 Gemolong
553. SMP Negeri 1 Miri
554. SMP Negeri 2 Miri
555. SMP Negeri 3 Satu Atap Miri
556. SMP Negeri 1 Sumberlawang
557. SMP Negeri 2 Sumberlawang
558. SMP Negeri 3 Satu Atap Sumberlawang
559. SMP Negeri 4 Satu Atap Sumberlawang
560. SMP Negeri 1 Mondokan
561. SMP Negeri 2 Mondokan
562. SMP Negeri 1 Sukodono
563. SMP Negeri 2 Sukodono
564. SMP Negeri 1 Gesi
565. SMP Negeri 1 Tangen
566. SMP Negeri 2 Tangen
567. SMP Negeri 1 Jenar
568. SMP Negeri 2 Jenar
569. SMP Negeri 3 Satu Atap Jenar

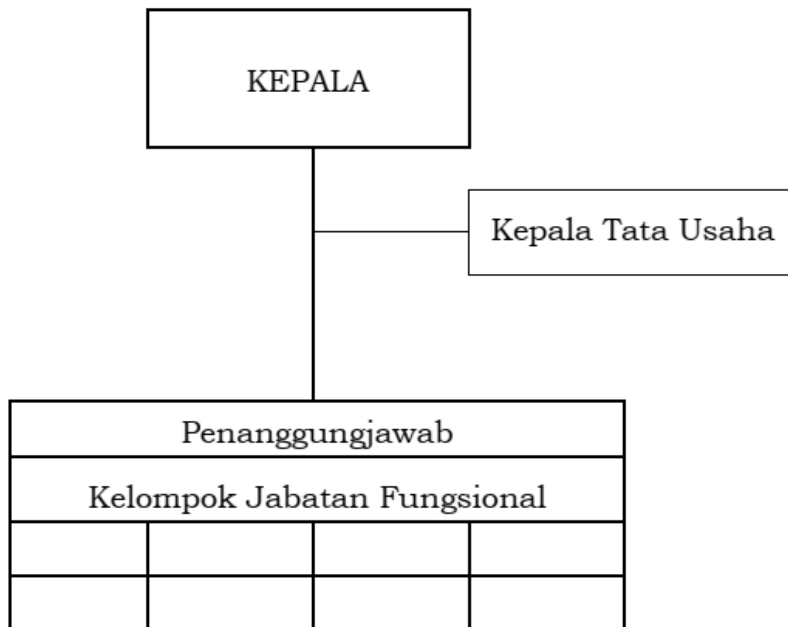
BUPATI SRAGEN,

ttd

KUSDINAR UNTUNG YUNI SUKOWATI

LAMPIRAN II  
PERATURAN BUPATI SRAGEN  
NOMOR 65 TAHUN 2021  
TENTANG  
PERUBAHAN ATAS PERATURAN  
BUPATI SRAGEN NOMOR 42 TAHUN  
2020 TENTANG PEMBENTUKAN UNIT  
PELAKSANA TEKNIS DAERAH  
KABUPATEN SRAGEN

BAGAN SUSUNAN ORGANISASI PUSKESMAS



BUPATI SRAGEN,

ttd

KUSDINAR UNTUNG YUNI SUKOWATI